

1) Localizzazione impianto



SPLENDORINI MOLINI ECOPARTNER SRL

Via Cortonese, 54 - 06018 Loc. Calzolaro di Umbertide (PG)
tel. +39 075 9302419/23 fax +39 075 9302343
P.I. - C.F. 00147290548 / Cap. Sociale €. 100.000 i.v.
Reg. Imp. Perugia 00147290548 - R.E.A. 72429
info@ecopartner.it

www.ecopartner.it



1861 > 2011 > >

Premio Unioncamere

Italia 150. Le radici del futuro.
*Le imprese che hanno fatto
la storia d'Italia.*



2) Stralcio estratto di mappa catastale



3) Estratto P.R.G. Comune di Umbertide, Zona Calzolaro



SPLENDORINI MOLINI ECOPARTNER SRL

Via Cortonese, 54 - 06018 Loc. Calzolaro di Umbertide (PG)
tel. +39 075 9302419/23 fax +39 075 9302343
P.I. - C.F. 00147290548 / Cap. Sociale €. 100.000 i.v.
Reg. Imp. Perugia 00147290548 - R.E.A. 72429
info@ecopartner.it

www.ecopartner.it



1861 > 2011 > >

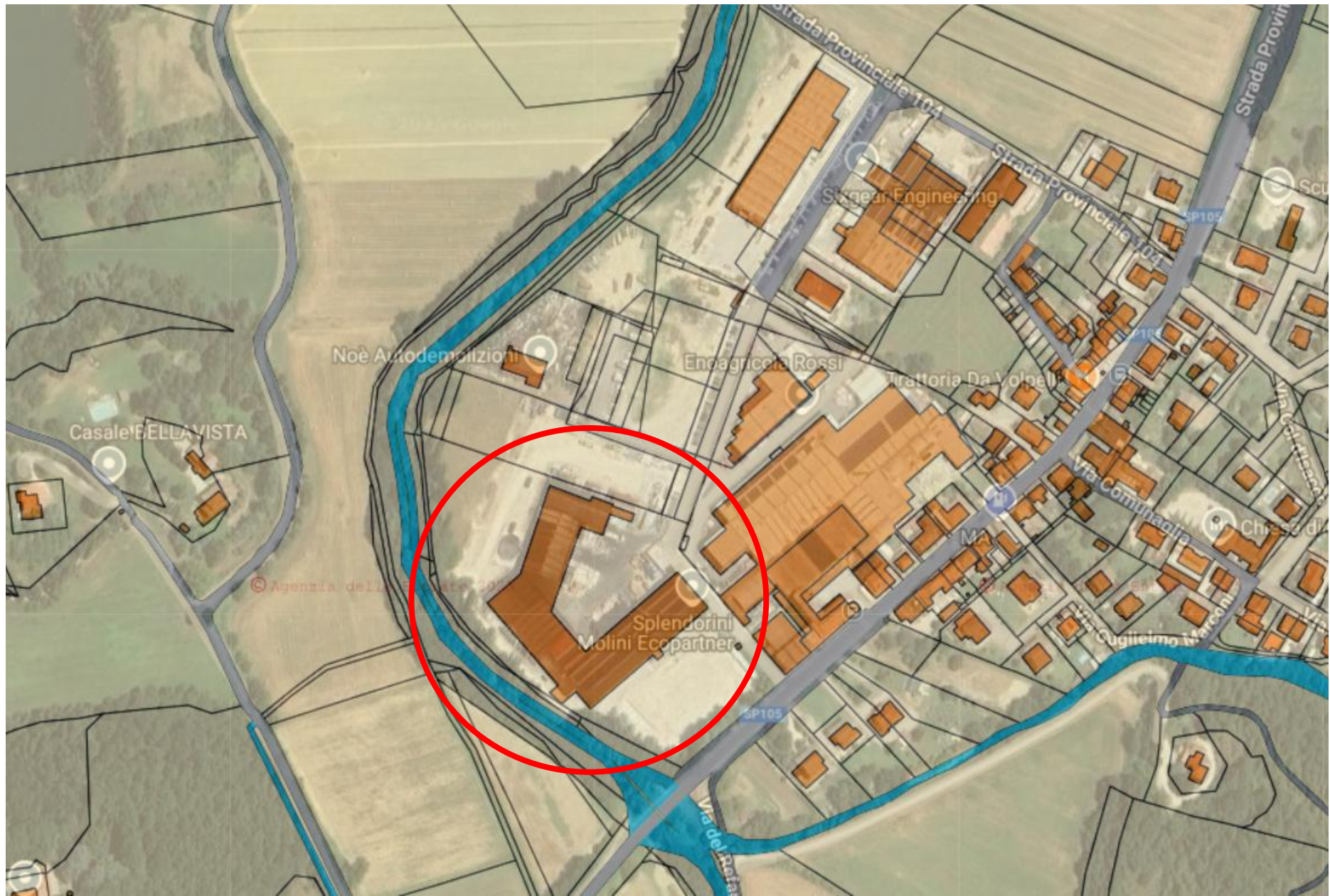
Premio Unioncamere

Italia 150. Le radici del futuro.
*Le imprese che hanno fatto
la storia d'Italia.*

4) Stralcio C.T.R.



5) Ortofotocarta con evidenziato l'impianto



6) Estratto del piano stralcio di assetto idrogeologico fasce fluviali e zone a rischio



AUTORITÀ DI BACINO
DEL FIUME Tevere



SCALA
1:10.000

PIANO STRALCIO DI ASSETTO IDROGEOLOGICO FASCE FLUVIALI E ZONE A RISCHIO

	FASCIA A		ZONE A RISCHIO R4
	FASCIA B		ZONE A RISCHIO R3
	FASCIA C		ZONE A RISCHIO R2

DATA: _____

TAV 4

7) Estratto di Allegato 4 tavola 4-1
“RICOGNIZIONE DEI VINCOLI
ARCHEOLOGICI MONUMENTALI
PAESAGGISTICI IDROGEOLOGICI E IDRAULICI
1.000 metri”

